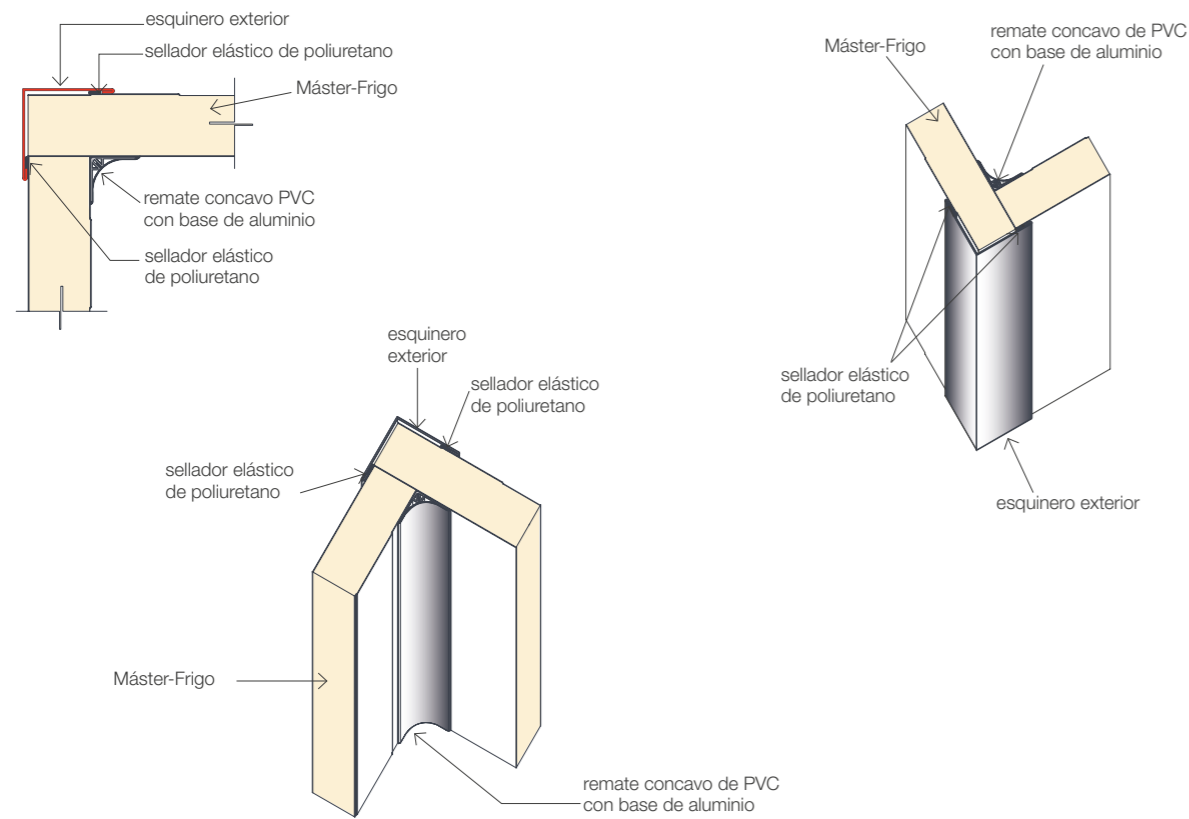
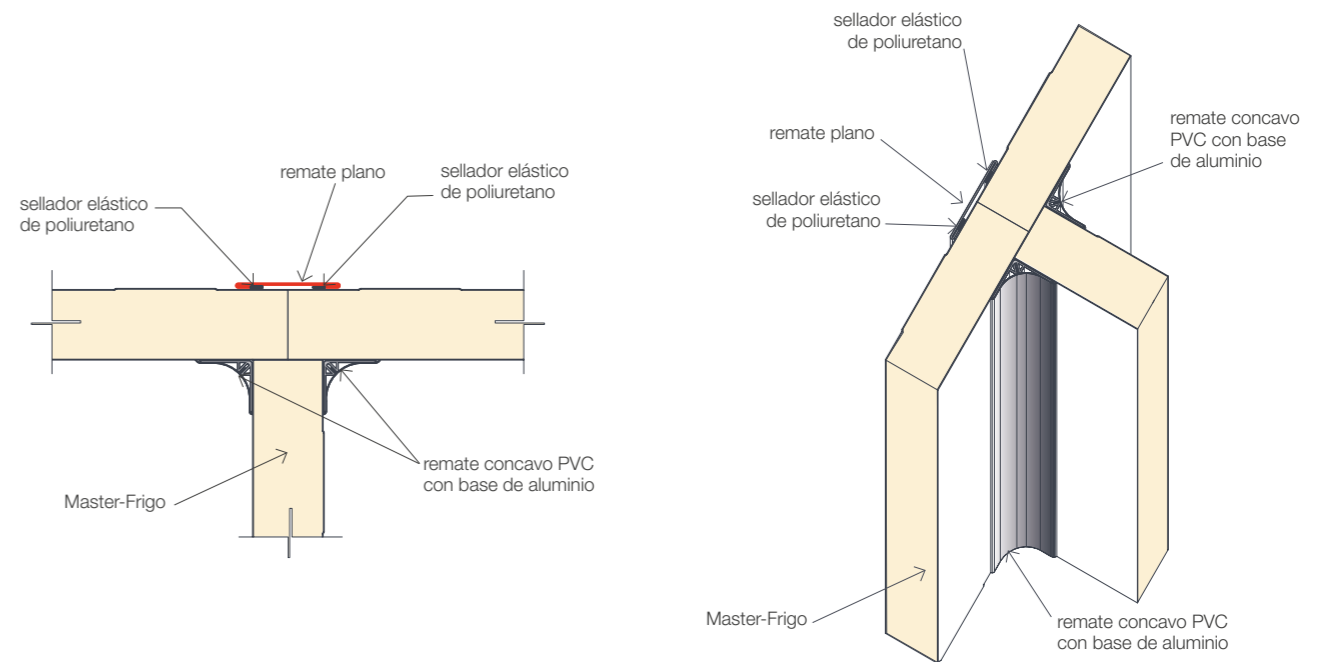


Detalles constructivos:

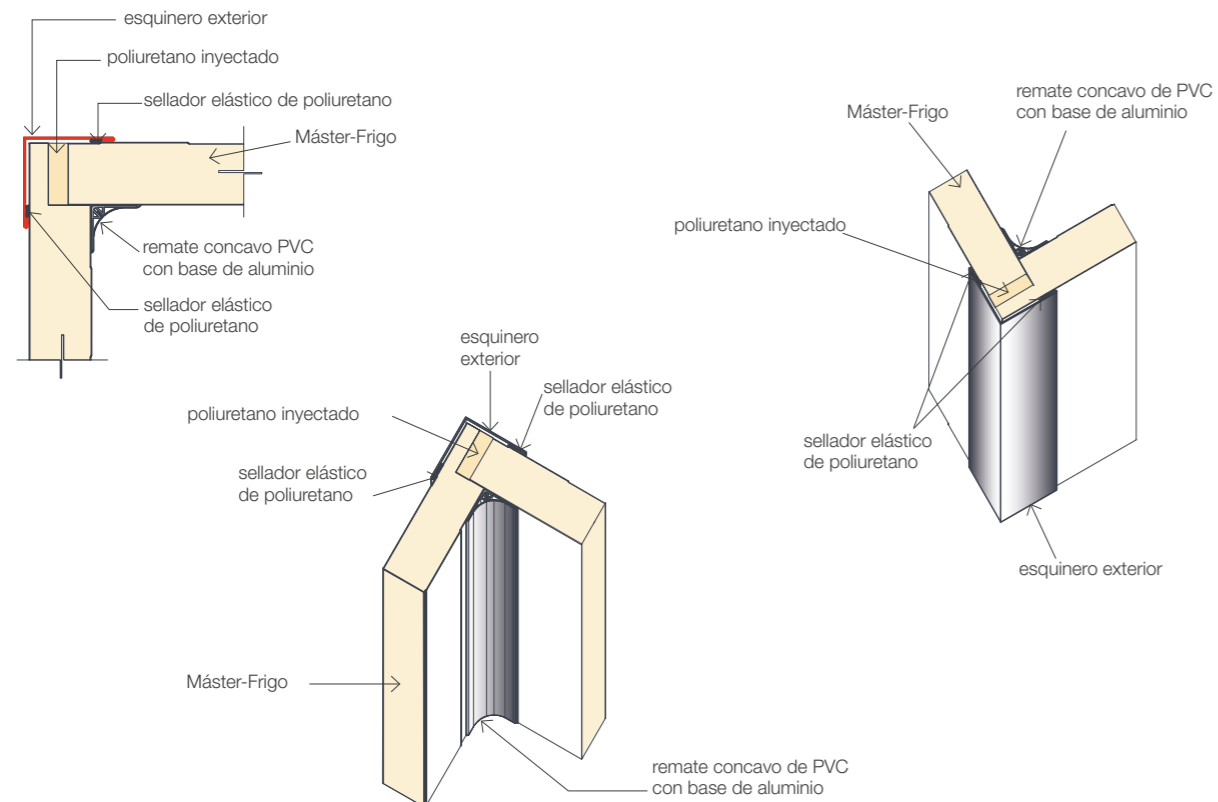
• Unión en esquina de cámara (temperatura de cámara >0 °C):



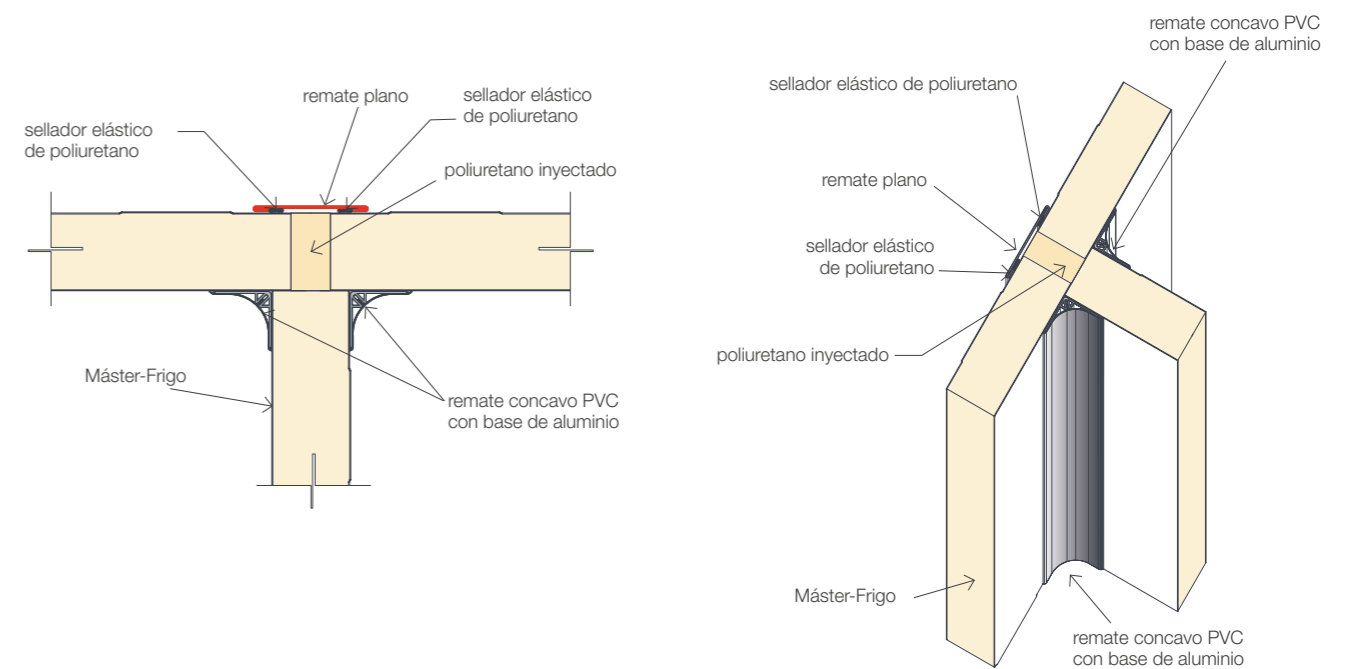
• Unión doble esquina cámara (temperatura de cámara >0 °C):



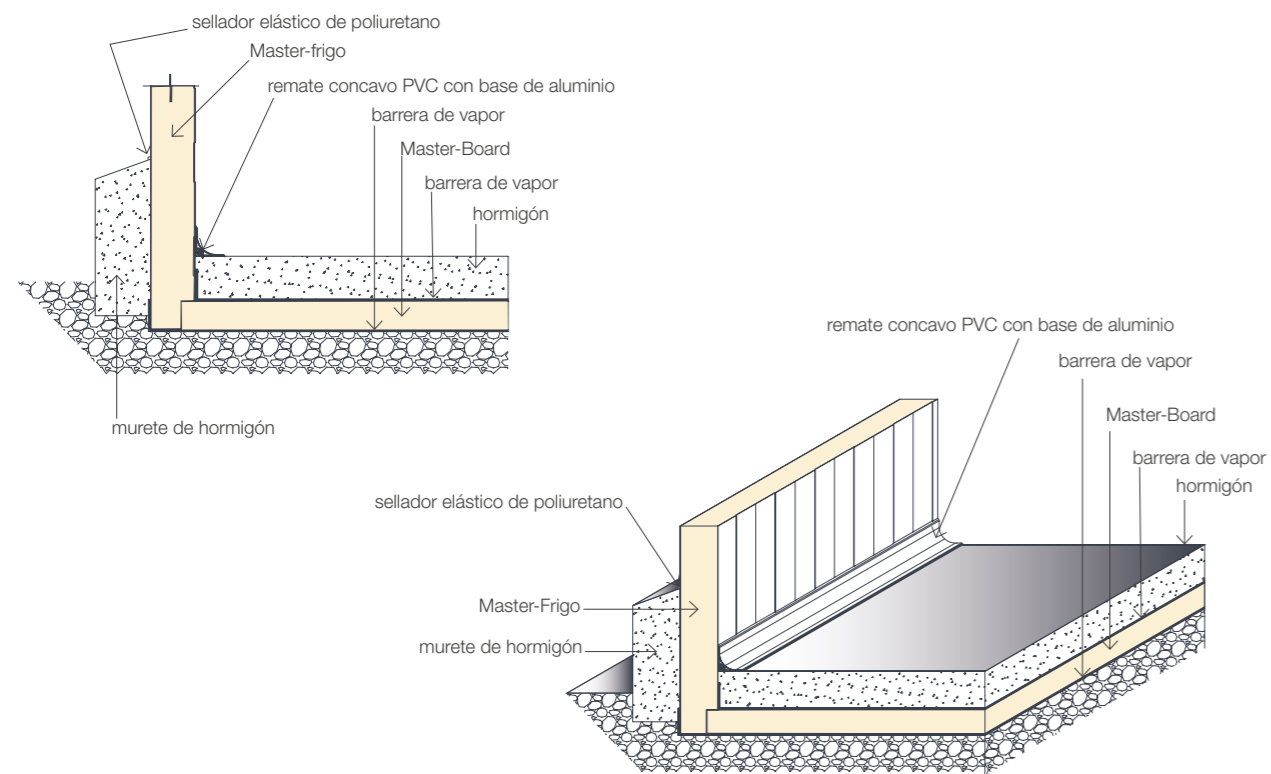
• Unión en esquina de cámara (temperatura de cámara <0 °C):



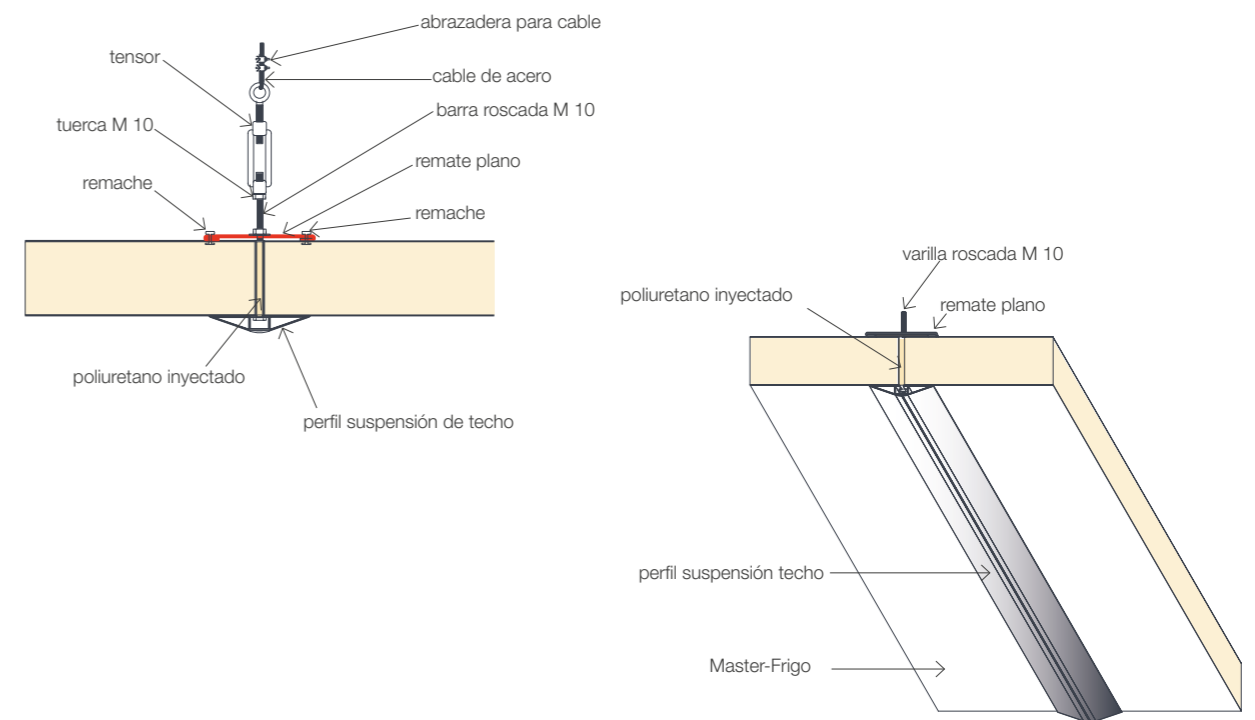
• Unión doble esquina de cámara (temperatura de cámara <0 °C):



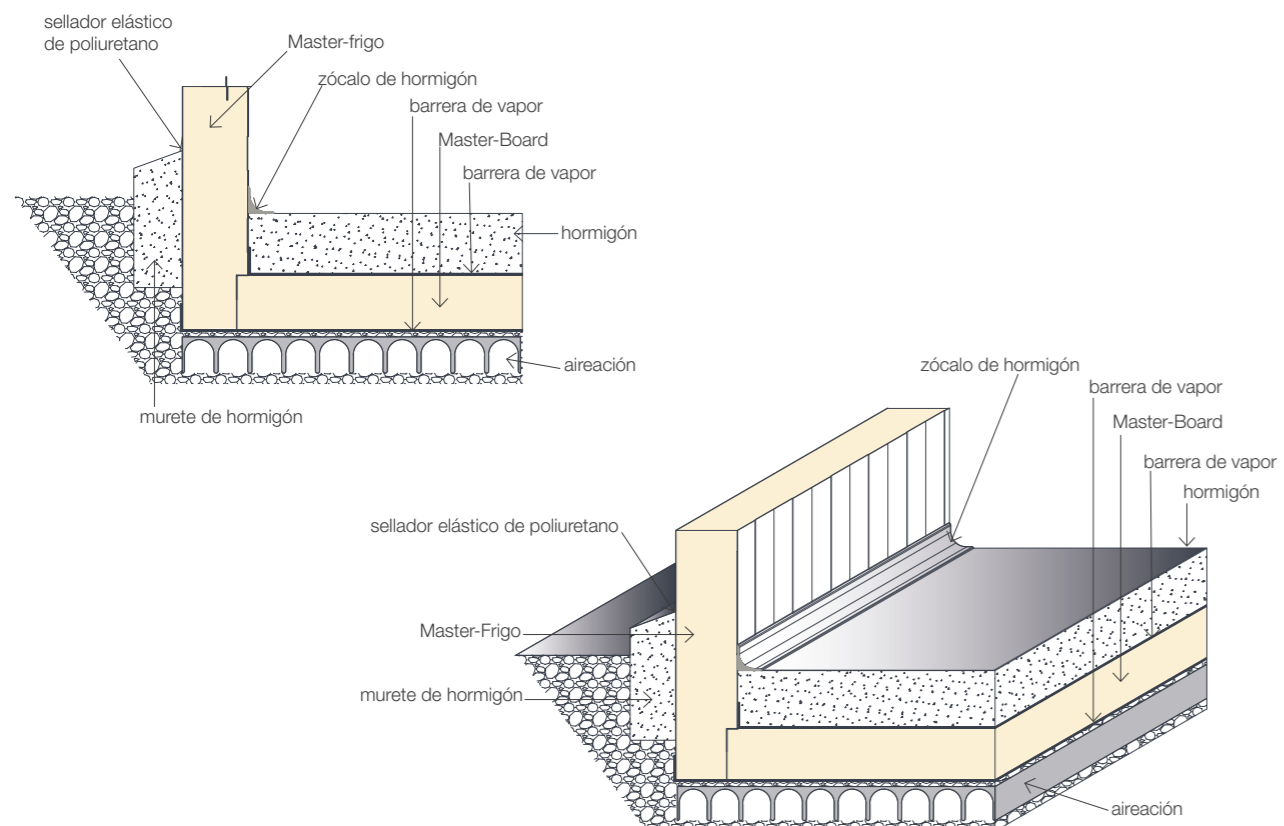
• Unión muro-suelo cámara (temperatura de cámara >0 °C):



• Suspensión longitudinal techo-cámara:



• Unión muro-suelo cámara (temperatura de cámara <0 °C):



• Suspensión puntual techo-cámara:

